

Specyfikacja integracji Serwisu Partnera z Systemem Płatności KupujTeraz.pl

Wersja: 1.1 (2020.04.15)

Spis treści

<i>Spis treści</i>	1
<i>Idea biznesowa</i>	2
<i>Schemat działania usługi</i>	2
<i>Rozpoczęcie transakcji</i>	3
<i>Biznesowa wartość dzielenia się wiedzą o kliencie z Systemem Płatności KupujTeraz.pl</i>	5
<i>Powrót na stronę Serwisu Partnera</i>	6
<i>Powiadomienia o zmianie statusu transakcji</i>	6
<i>Przekazywanie informacji o zwrotach</i>	7
<i>Przekazywanie środków pieniężnych i raportowanie transakcji</i>	9
<i>Bezpieczeństwo transakcji</i>	9

Idea biznesowa

Płatności Kupujteraz.pl mogą zostać zintegrowane w Systemie Partnera analogicznie jak inne tego typu usługi (PayU, DotPay, BlueMedia itp....).

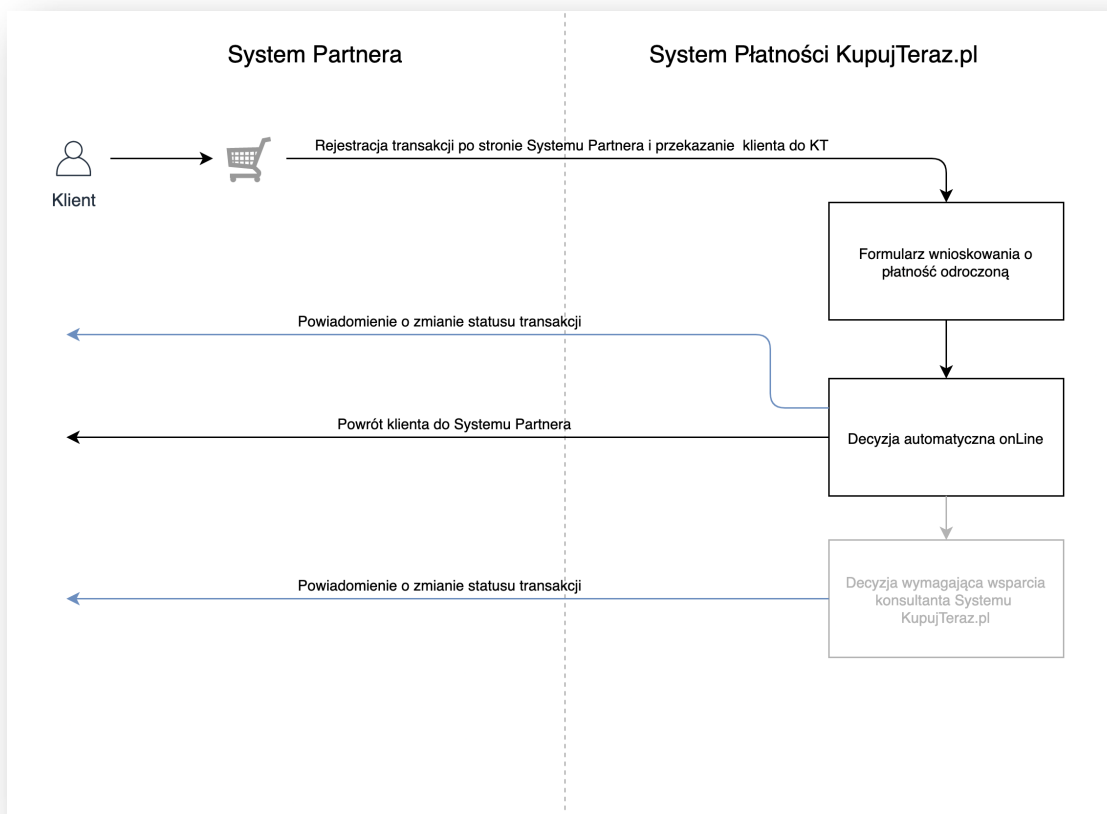
Z punktu widzenia Systemu Partnera i biznesu Partnera usługa działa analogicznie do innych systemów płatności. Klient jest przekierowywany do Systemu Płatności KupujTeraz.pl a do Systemu Partnera wraca informacja o statusie zrealizowanej transakcji, która pozwala na wysłanie towaru/usługi do klienta. KupujTeraz.pl przelewa Partnerowi środki pieniężne zrealizowanych transakcji raz dziennie.

Z punktu widzenia klienta Serwis KupujTeraz.pl udziela klientowi tzw. usługi płatności odroczonej. Klient rozlicza się za wykonane zakupy z Serwisem KupujTeraz.pl po określonym czasie.

Schemat działania usługi

W Serwisie Partnera klientowi (użytkownik) prezentowana jest opcja możliwości wykonania płatności z wykorzystaniem płatności odroczonej KupujTeraz.pl. Klient po kliknięciu w odpowiedni link w serwisie partnera przechodzi do serwisu KupujTeraz.pl i rozpoczyna proces wnioskowania o płatność odroczoną. Po zakończeniu procesu wnioskowania klient wraca do serwisu partnera wraz z informacją o statusie płatności.

W szczególnych przypadkach System Płatności KupujTeraz.pl rezerwuje sobie konieczność podjęcia decyzji przez konsultanta. Klient po stronie Systemu Płatności KupujTeraz.pl zostanie o tym powiadomiony a następnie przekierowany z powrotem do Systemu Partnera.



Rozpoczęcie transakcji

Serwis partnera inicjując transakcję przekazuje do systemu płatności KupujTeraz.pl co najmniej parametry wymagane do rozpoczęcia transakcji. Parametry mogą być przekazane metodą GET lub POST (Content-Type: application/x-www-form-urlencoded).

Lista możliwych parametrów:

Kolejność do obliczania Hash	Nazwa	Wymagany	Typ	Opis
1	PartnerID	TAK	String{1,10}	Indywidualny identyfikator Systemu Partnera nadawany raz w trakcie integracji płatności. Przy jego pomocy System KupujTeraz.pl identyfikuje partnera od którego została zainicjowana transakcja.
2	OrderID	TAK	String{1,32}	Identyfikator transakcji po stronie Systemu Partnera o długości do 32 znaków alfanumerycznych. Wartość pola powinna w sposób jednoznaczny identyfikować transakcje po stronie Systemu Partnera. Ten identyfikator będzie używany w dalszej komunikacji związanej ze statusami transakcji.
3	Amount	TAK	Integer	Kwota transakcji wyrażona w groszach (np. 120.65 PLN – to 12065).
4	Email	TAK	String{5,255}	Adres e-mail klienta dokonującego transakcji
5	CustomerName	NIE	String{2,255}	Imię klienta dokonującego transakcji
6	CustomerSurname	NIE	String{2,255}	Nazwisko klienta dokonującego transakcji
7	CustomerPhone	NIE	String{5,255}	Numer telefonu komórkowego klienta dokonującego transakcji. Format telefonu jest dowolny, może zostać przekazany np. jako: „+48 660778859”, „48 660 77 88 59”, „660-77-88-59” itp...
8.	CustomerStreet	NIE	String{5,255}	Nazwa ulicy zamieszkania klienta
9.	CustomerStreetHouseNo	NIE	String{5,255}	Numer ulicy zamieszkania klienta
10.	CustomerStreetFlatNo	NIE	String{5,255}	Numer mieszkania klienta
11	CustomerPostalCode	NIE	String{5,255}	Kod pocztowy adresu zamieszkania klienta
12	CustomerCity	NIE	String{5,255}	Miejscowość adresu zamieszkania klienta
13	cd1	NIE	Integer	Klient zarejestrował się w serwisie partnera nie wcześniej niż w ciągu ostatnich 24h (klient nowy) 0 – nie 1 – tak
14	cd2	NIE	Integer	Liczba zrealizowanych w serwisie partnera transakcji dla tego klienta (historycznie): 0 – zero transakcji, klient nie wykonał jeszcze żadnych transakcji w serwisie partnera 1 – klient wykonał od 1 do 3 transakcji w systemie partnera 2 – klient wykonał od 4 do 6 transakcji w systemie partnera

				3 – klient wykonał więcej niż 6 transakcji w systemie partnera.
15	cd3	NIE	Integer	Sposób rejestracji użytkownika w Systemie Partnera 0 – klient nie zarejestrował się w systemie partnera (zakupy bez rejestracji) 1 – klient zarejestrował się w serwisie partnera lub ma w nim już konto (rejestracja bezpośrednio w Systemie Partnera) 2 – klient zarejestrował się w serwisie partnera lub ma w nim już konto (rejestracja za pomocą Facebook Conect) 3 – klient zarejestrował się w serwisie partnera lub ma w nim już konto (rejestracja za pomocą Google) 4 – klient zarejestrował się w serwisie partnera lub ma w nim już konto (rejestracja za pomocą innego serwisu typu SSO)
16	cd4	NIE	Integer	Źródło z jakiego przyszedł klient do Systemu Partnera 0 – direct (bez źródła lub źródło nieznanne) 1 – porównywarka cen (np. ceneo) 2 – adwords 3 – wewnętrzny mailing 4 – inne źródło reklamowe
17	cd5	NIE	Integer	Forma wybranej dostawy towaru: 0 – Odbiór osobisty 1 – Dostawa do domu (np. kurier, poczta) 2 – Odbiór w paczkomacie 3 – Odbiór w punkcie (np. żabka, paczka w ruchu itp...)
18	cd6	NIE	Integer	Czas przebywania klienta na stronie (długość eksploracji serwisu partnera): 0 – mniej niż minuta 1 – od 1 do 3 minut 2 – od 3 do 5 minut 3 – od 5 do 10 minut 4 – powyżej 10 minut
n.d.	Hash	TAK	String{1,128}	Wartość funkcji skrótu dla przesyłanych parametrów obliczona zgodnie z opisem w rozdziale Bezpieczeństwo.

Rozpoczęcie transakcji następuje przez przesłanie wywołaniem HTTPS (GET lub POST), kombinacji powyższych parametrów, na ustalony w trakcie rejestracji usługi (host bramki), adres Systemu płatności KupujTeraz.pl. Przykładowe rozpoczęcie transakcji:

Rozpoczęcie transakcji z najbardziej podstawowymi wymaganymi parametrami:

<https://host-bramki/sciezka?PartnerID=2847593&OrderID=ZAM-123&Amount=10023&Email=jan.kowalsi@gmail.com&Hash=4162e9f635988ca0f157527d2dcd672c>

Rozpoczęcie transakcji z dodatkowymi parametrami teleadresowymi o kliencie

<https://host-bramki/sciezka?PartnerID=2847593&OrderID=ZAM-123&Amount=10023&Email=jan.kowalsi@gmail.com &CustomerName=Paweł&CustomerSurname=Kowalski &CustomerPhone=48660778859&CustomerStreet=Bitwy Warszawskiej 1920&CustomerStreetHouseNo=23&CustomerStreetFlatNo=1&CustomerPostalCode=03-984&CustomerCity=Warszawa&Hash=c0e0ae56e2f45904ed4541b7b9cdf18b>

Rozpoczęcie transakcji z dodatkowymi parametrami teleadresowymi o kliencie oraz z parametrami cd (customer data)

<https://host-bramki/sciezka?PartnerID=2847593&OrderID=ZAM-123&Amount=10023&Email=jan.kowalsi@gmail.com &CustomerName=Paweł&CustomerSurname=Kowalski&CustomerPhone=48660778859&CustomerStreet=Bitwy Warszawskiej 1920&CustomerStreetHouseNo=23&CustomerStreetFlatNo=1&CustomerPostalCode=03-984&CustomerCity=Warszawa&cd1=1&cd2=2&cd3=0&cd4=2&Hash=d65a990d46ed5d9edc581a2851179283>

Przesłanie żądania bez wszystkich **wymaganych** parametrów (wymagane parametry to: **PartnerID, OrderID, Amount, Email i Hash**) lub zawierającego błędne ich wartości, spowoduje zatrzymanie procesu płatności wraz z podaniem kodu błędu transakcji i krótką informacją o błędzie (brak automatycznego powrotu na stronę Serwisu Partnera, klient będzie mógł użyć link do powrotu obecnego w komunikacie błędu).

Biznesowa wartość dzielenia się wiedzą o kliencie z Systemem Płatności KupujTeraz.pl

Rozpoczęcie transakcji w Systemie KupujTeraz.pl wymaga przekazania bardzo małej ilości danych: identyfikatora partnera, identyfikatora płatności po stronie partnera oraz kwoty transakcji. Dodatkowe dane nie są wymagane ale ich podanie może mieć bardzo pozytywne skutki dla Systemu Partnera. Dodatkowe dane dzielą się na dwie kategorie:

- Dane teleadresowe klienta (oznaczone w tabeli powyżej na żółto)
- Dane dodatkowe o kliencie (oznaczone w tabeli powyżej na zielono)

System Płatności KupujTeraz.pl udziela klientowi płatności odroczonej. W związku z czym, klient chcąc otrzymać odroczenie płatności musi podać w formularzach KupujTeraz.pl swoje dane teleadresowe celem zawarcia umowy. Jeśli System Płatności KupujTeraz.pl otrzyma od Systemu Partnera dane klienta to podstawy je automatycznie w swoich formularzach – co wpłynie na szybkość i łatwość obsługi klienta w Systemie Płatności KupujTeraz.pl (tzw. UserExperience) – co finalnie ma wpływ na konwersję i zwiększenie możliwości zakupowych.

System Płatności KupujTeraz.pl udzielając płatności odroczonej klientowi poddaje klienta ocenie i weryfikuje jego wiarygodność oraz tożsamość. Przekazanie danych z sekcji danych dodatkowych (dane dodatkowe o kliencie) może pomóc KupujTeraz.pl lepiej ocenić klienta przez co zwiększy się tzw. przyznawalność odroczonej płatności. Dane jakimi chcemy aby System Partnera dzielił się z KupujTeraz.pl są danymi zagregowanymi.

Powrót na stronę Serwisu Partnera

Natychmiast po zakończeniu procesu wnioskowani o odroczoną płatność klient (użytkownik) zostanie przekierowany na stronę Serwisu Partnera. Przekierowanie realizowane jest poprzez wysłanie żądania HTTPS (metodą GET) pod ustalony w trakcie konfiguracji usługi adres powrotu w Serwisie Partnera.

Lista możliwych parametrów:

Kolejność do obliczania Hash	Nazwa	Wymagany	Typ	Opis
1	PartnerID	TAK	String{1,10}	Indywidualny identyfikator serwisu partnera nadawany w trakcie integracji płatności. Przy jego pomocy serwis KupujTeraz.pl identyfikuje partnera od którego została zainicjowana transakcja.
2	OrderID	TAK	String{1,32}	Identyfikator transakcji po stronie partnera o długości do 32 znaków alfanumerycznych. Wartość pola powinna w sposób jednoznaczny identyfikować transakcje po stronie partnera. Ten identyfikator będzie używany w dalszej komunikacji związanej ze statusami transakcji.
n.d.	Hash	TAK	String{1,128}	Wartość funkcji skrótu dla przesyłanych parametrów obliczona zgodnie z opisem w rozdziale Bezpieczeństwo.

Każdorazowo odbierając parametry wysyłane z Systemu Płatności KupujTeraz.pl do Systemu Partnera aplikacja partnera jest obowiązana zweryfikować wyliczony dla parametrów Hash.

Przykładowe przekierowanie powrotne do Serwisu Partnera:

<https://sklep-partnera/?PartnerID=2847593&OrderID=ZAM-123&Hash=dbcb1bb1bbc93a927a9c650adb32c928ff>

Powiadomienia o zmianie statusu transakcji

System Płatności KupujTeraz.pl przekazuje do Systemu Partnera informacje o zmianie statusu odroczonej płatności. Powiadomienia są wysyłane na adres ustalony w trakcie konfiguracji usługi metodą POST. **Uwaga! Powiadomienia o zmianie statusu są zawsze asynchroniczne względem przepływu użytkownika między dwoma systemami.**

Lista możliwych parametrów:

Kolejność do obliczania Hash	Nazwa	Wymagany	Typ	Opis
1	PartnerID	TAK	String{1,10}	Indywidualny identyfikator Systemu Partnera nadawany raz w trakcie integracji płatności. Przy jego pomocy System KupujTeraz.pl identyfikuje partnera od którego została zainicjowana transakcja.
2	OrderID	TAK	String{1,32}	Identyfikator transakcji po stronie Systemu Partnera o długości do 32 znaków alfanumerycznych. Wartość pola powinna w sposób jednoznaczny identyfikować transakcje po stronie Systemu Partnera.
3	ktID	TAK	String{1,32}	Unikalny identyfikator transakcji nadany przez System Płatności KupujTeraz.pl. System partnera powinien go zarejestrować na potrzeby dalszej obsługi płatności (np. zwrotów)
4	Amount	TAK	Integer	Kwota transakcji wyrażona w groszach (np. 120.65 PLN – to 12065).

5	Status	TAK	Enum String	Status autoryzacji transakcji może przyjąć jedną z poniższych wartości: IN-PROGRESS – transakcja rozpoczęta, nie została jeszcze zakończona. Status informacyjny. SUCCESS – transakcja zakończona sukcesem. Użytkownik pozytywnie przeszedł wniosek o odroczoną płatność. Odroczone płatność została przyznana. System partnera może uznać, płatność za udaną i zakończoną. FAILURE – transakcja nie została zakończona poprawnie lub użytkownik nie otrzymał odroczonej płatności
n.d.	Hash	TAK	String{1,128}	Wartość funkcji skrótu dla przesyłanych parametrów obliczona zgodnie z opisem w rozdziale Bezpieczeństwo.

W odpowiedzi na powiadomienie System Płatności KupujTeraz.pl oczekuje statusu HTTP 200 (OK). Jeśli Serwis Partnera nie odpowie statusem HTTP 200 komunikat zostanie ponowiony w interwałach (aż do otrzymania statusu 200 lub do wyczerpania prób ponowień). Kolejne ponowienie powiadomienia nastąpi po: 1 minucie, 3 minutach, 5 minutach, 15 minutach, 1 godzinie, 3 godzinach, 5 godzinach, 24 godzinach od ostatniego nieudanego powiadomienia. System Płatności KupujTeraz.pl podejmie więc osiem dodatkowych prób powiadomienia Systemu Partnera o statusie transakcji.

Przekazywanie informacji o zwrotach

System Partnera jest zobligowany do przesyłania powiadomień o zwrotach wykonywanych przez klientów w ramach transakcji, które zostały opłacone za pomocą płatności odroczonej KupujTeraz.pl.

W momencie zarejestrowania zwrotu System Partnera powinien wysłać żądanie POST lub GET na ustalony w trakcie konfiguracji adres URL Systemu Płatności KupujTeraz.pl. Parametry mogą być przekazane metodą GET lub POST (Content-Type: application/x-www-form-urlencoded).

Lista możliwych parametrów:

Kolejność do obliczania Hash	Nazwa	Wymagany	Typ	Opis
1	PartnerID	TAK	String{1,10}	Indywidualny identyfikator Systemu Partnera nadawany raz w trakcie integracji płatności. Przy jego pomocy System KupujTeraz.pl identyfikuje partnera od którego została zainicjowana transakcja.
2	ktID	TAK	String{1,32}	Unikalny identyfikator transakcji nadany przez Serwis KupujTeraz.pl. Jest to informacja dla Systemu Płatności, że zwrot dotyczy transakcji o danym identyfikatorze w Systemie KupujTeraz.pl.
n.d.	Amount	TAK	Integer	Kwota zwrotu wyrażona w groszach (np. 120.65 PLN – to 12065). Kwota jest niezbędna ponieważ zwrot może dotyczyć części zamówienia.

Zwrotnie System Płatności KupujTeraz.pl zwraca obiekt JSON.

W przypadku poprawnego zarejestrowania zwrotu:

```
{
  "ktID": "4ENV_IFx",
  "amount": (kwota zwrotu),
  "status": "SUCCESS",
}
```

W przypadku nie poprawnego zarejestrowania transakcji:

```
{
  "ktID": "4ENV_IFx",
  "amount": (kwota zwrotu),
  "status": "FAILURE",
  "errorCode": "(kod błędu)"
}
```

Niezależnie od tego czy odpowiedź Systemu Płatności KupujTeraz.pl miała status pozytywny (status SUCCESS) czy negatywny (status FAILURE) System Partnera powinien uznać, że powiadomienie o zwrocie zostało poprawnie zarejestrowane.

Kody błędów:

Kod błędu	Opis	Kody odpowiedzi HTTP
0	Brak błędu	200 (OK)
-3	Błąd ogólny	400 (Bad Request)
-2	Wewnętrzny błąd komunikacji	400 (Bad Request)
-1	Błąd walidacji	400 (Bad Request)
1	Pożyczka spłacona	200 (OK)
2	Pożyczka anulowana	200 (OK)

Przekazywanie środków pieniężnych i raportowanie transakcji

Środki pieniężne z wykonanych transakcji za pomocą Systemu Płatności KupujTeraz.pl są przekazywane na konto Partnera zdefiniowane w trakcie konfiguracji usługi raz dziennie w sposób automatyczny. W momencie przekazania środków generowany jest raport w postaci pliku XLS, który jest wysyłany automatycznie na adres e-mail zdefiniowany w trakcie konfiguracji usługi. Raport zawiera poniższe dane w formie tabelarycznej:

OrderId	Identyfikator transakcji otrzymany od partnera.
ktID	Identyfikator transakcji nadany przez System Płatności KupujTeraz.pl
Amount	Kwota transakcji wyrażona w groszach (ujemna w przypadku zwrotu)
Status	Status transakcji
Typ	Typ transakcji: PAYMENT – transakcja płatności RETURN – transakcja zwrotu
Data inicjacji transakcji	Data otrzymania żądania o rozpoczęcie transakcji od Partnera
Data zakończenia transakcji	Data zamknięcia transakcji po stronie Systemu Płatności KupujTeraz.pl

Bezpieczeństwo transakcji

Komunikacja zabezpieczana jest funkcją skrótu obliczoną z wartości pól wysyłanych w żądaniach i tajnego, współdzielonego między Partnerem a KupujTeraz.pl klucza.

Jako funkcja skrótu wykorzystywany jest algorytm MD5, SHA-1, SHA256 lub SHA512 (metoda ustalana na etapie konfigurowania danego Serwisu Partnera w Systemie Płatności KupujTeraz.pl). Domyślna funkcja to SHA256.

Poniżej opis sposobu obliczania wartości funkcji skrótu oraz przykłady obliczeń dla podstawowych komunikatów.

UWAGA! Przykłady nie uwzględniają wszystkich możliwych pól opcjonalnych, dlatego w razie występowania takich pól w konkretnym komunikacie, należy uwzględnić je w funkcji skrótu zgodnie z kolumną 'Kolejność do Hash'.

Wartość funkcji skrótu, służąca do autentykacji komunikatu, obliczana jest od łańcucha zawierającego sklejone pola komunikatu (konkatenacja pól). Sklejane są wartości pól, bez nazw parametrów, a pomiędzy kolejnymi (niepustymi) wartościami wstawiany jest separator (w postaci znaku |). Kolejność sklejania pól jest zgodna z kolejnością ich występowania na liście parametrów w niniejszym dokumencie (kolumna 'Kolejność do Hash').

UWAGA! W przypadku braku opcjonalnego parametru w komunikacie lub w przypadku pustej wartości parametru, nie należy używać separatora!

Do powstałego w powyższy sposób łańcucha doklepany jest na jego końcu klucz, współdzielony między Serwis Partnera i System płatności online. Z tak powstałego łańcucha obliczana jest wartość funkcji skrótu i stanowi ona wartość pola Hash komunikatu.

```
Hash = funkcja_skrotu(wartości_pola_1_komunikatu + "|" + wartości_pola_2_komunikatu + "|" +  
... + "|" + wartości_pola_n_komunikatu + "|" + klucz_współdzielony);
```

Przykład obliczenia pola Hash podczas rozpoczęcia transakcji przez System Partnera.

Dane Serwisu Partnera ustalone w trakcie konfiguracji usługi:

- PartnerID = 847362736
- Klucz Współdzielony = JakisTajnyKluczString

Rozpoczęcie transakcji, wywołanie GET:

<https://host-bramki/sciezka?PartnerID=847362736&OrderID=ZAM-123&Amount=10023&Email=p.kowalski@gmail.com&CustomerName=Paweł&CustomerSurname=Kowalski&CustomerPhone=48660778859&CustomerStreet=Bitwy Warszawskiej 1920&CustomerStreetHouseNo=23&CustomerStreetFlatNo=1&CustomerPostalCode=03-984&CustomerCity=Warszawa&Hash=7f53a70bf216c7be3fb83f75ebe5b3fde5207eb426291d0ccac45893e52e7fab>

gdzie wartość Hash to:

```
Hash = SHA256("847362736|ZAM-123|10023|p.kowalski@gmail.com|Paweł|Kowalski|48660778859|Bitwy  
Warszawskiej 1920|23|1|03-984|Warszawa|JakisTajnyKluczString")
```

```
f7216734447442cb753ae2c8f99e6202b3bc9b0ff0f80c3b78633cc6c8b152d2
```